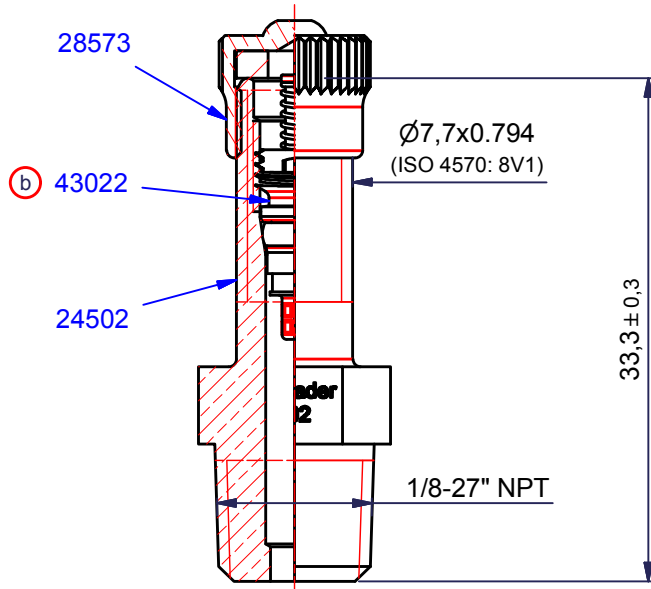


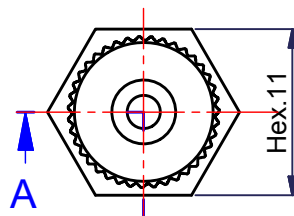
(1:1)

**Sauf indications sur plan:**  
 Nez de valve et logement de mécanisme (sauf chambrage, Ø3.2, chanfrein nez) svt norme ETRTO V0.05.1

1/2 coupe A-A



24502	CORPS DE VALVE Hex.11 STD -1/8 NPT - 33.3
28573	BOUCHON METAL. STD à JOINT NBR
(b) 43022	MECANISME COURT STD MONOBLOC
REF.	TITRE



Masse / Weight: 17,36 g

Client 5000 ARCHIVE

b	C - 3	25/11/2014	Changement mécanisme: 43022 était 41270			C Chennouf	T Coppola		
A		15/01/2009	EDITION ORIGINALE / INITIAL RELEASE.			C Gagelin	F Charrier		
Rev.	Coordo.	Date	DESIGNATION DE LA MODIFICATION / DESCRIPTION OF CHANGE			Etabli par/ Drawn by	Vérifié/Checked	Visa	Approuvé/Approved

Projet: <b>PLAN DE DEFINITION / DEFINITION DRAWING</b>		CR ou DMPP N° 385		CLIENT - REF. CUSTOMER - PART No.			24503-06
MATIERE MATERIAL	TRAITEMENT THERMIQUE HEAT TREATMENT	TRAITEMENT DE SURFACE SURFACE TREATMENT	NORME STANDARD				
		Etamé				Ech/Scale: 2/1	A4
Ce plan est la propriété de la société SCHRADER S.A.S et ne peut être reproduit ou communiqué sans son autorisation. Property of Schrader S.A.S. This drawing must not be reproduced or disclosed to third parties without the prior consent of Schrader. All rights reserved. Schrader s.a.s F - 25300 PONTARLIER - www.schrader.fr			VALVE Hex.11 MONTEE STD - 1/8 NPT - 33.3			24503 -06	

b