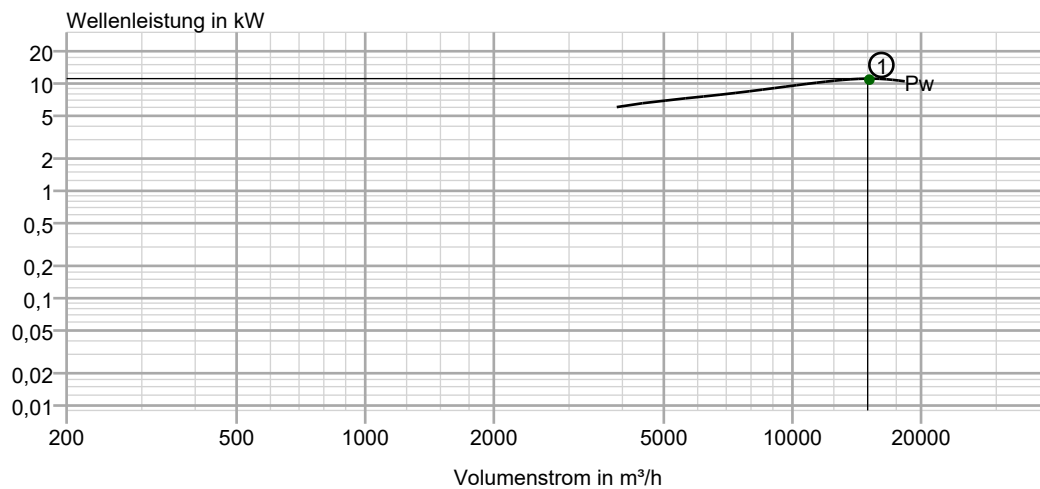
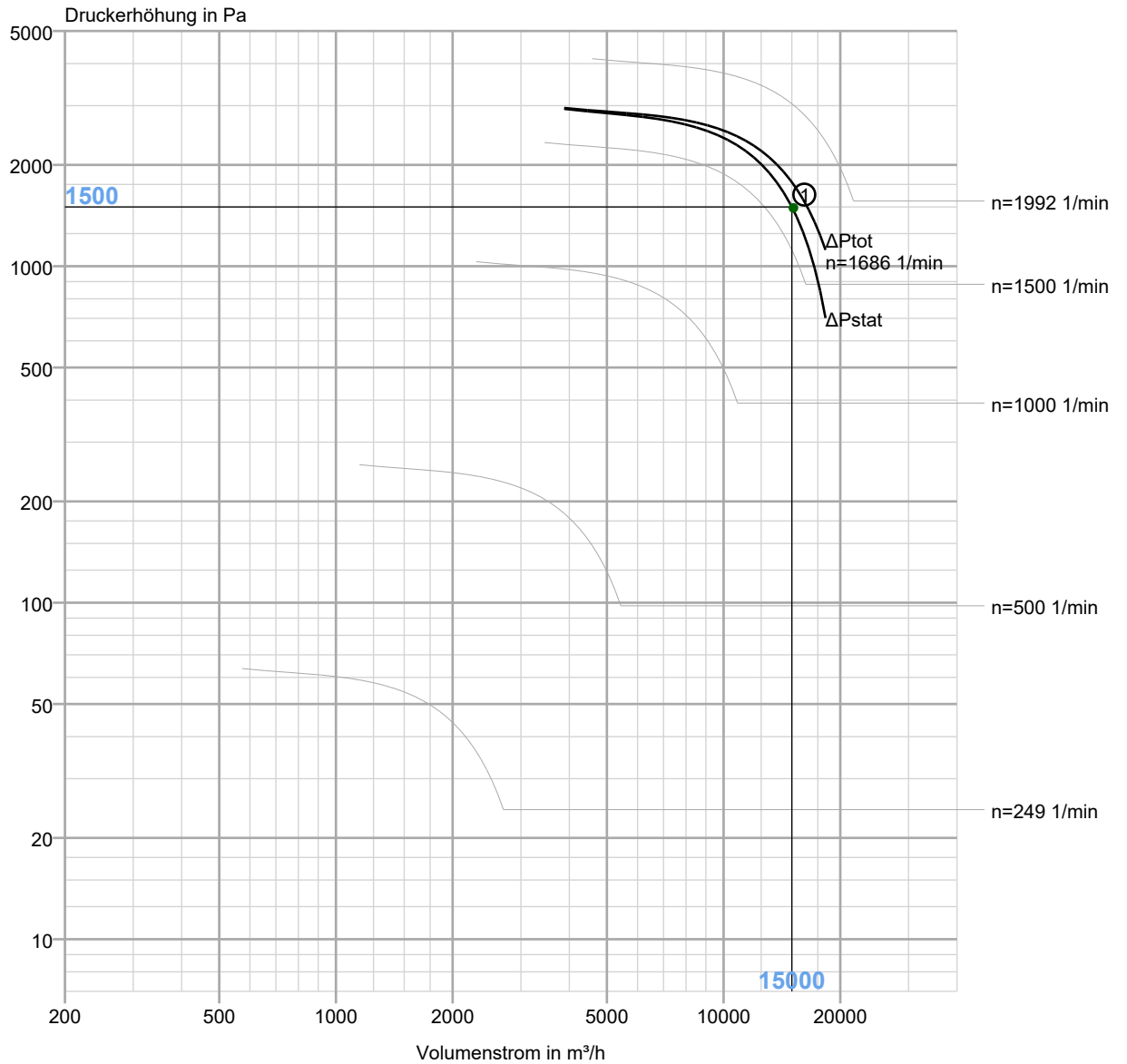


Projekt- Referenzen

Kunde : Impexron GmbH
 KD-Referenz : 468285
 Kommission :

HF-Ref. : AG99977_20
 Position : 1
 HF-Typ : HF R 500-15 D (DS2)



Datum: 22.06.2020

Interne- ID:

V 1.1.0.45/08.05.2013

Technische Änderungen vorbehalten!



Hürner Luft- und Umwelttechnik GmbH
 Ernst-Hürner-Straße
 35325 Mücke-Atzenhain
 Germany

Fon: +49 (0) 64 01/91 80-0
 Fax: +49 (0) 64 01/91 80-142
 info@hlu.eu
 www.hlu.eu

Projekt- Referenzen

Kunde : Impexron GmbH
 KD-Referenz : 468285
 Kommission :

HF-Ref. : AG99977_20
 Position : 1
 HF-Typ : HF R 500-15 D (DS2)



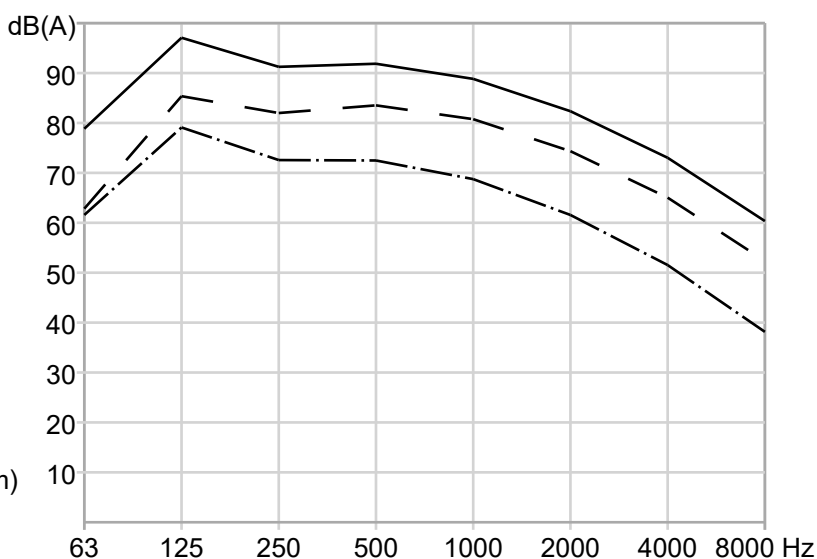
Hürner Luft- und Umwelttechnik

Schalldaten

Fabrikat : **Hürner Luft - und Umwelttechnik**
 Typ : **HF R 500-15 D (DS2)**

Gehäuse	: PEs 3 mm	Volumenstrom	: 15000	m ³ /h
Ansaugdurchmesser	: 494 mm	Gesamtdruckdifferenz	: 1778	Pa
Ausblasöffnung	: 494 mm	Medientemperatur	: 20	°C
Betriebsdrehzahl	: 1686 1/min	Mediendichte	: 1,187	kg/m ³
Schaufelzahl	: 6	Betriebspunkt V/Vopt	: 1,4	
Schaufelfrequenz	: 169 Hz	Messfläche	: 40	m ²

Grundleistung (VDI 3731)		dB	114								
Schallkorrektur		dB	0								
Oktavband		Hz	Summe	63	125	250	500	1000	2000	4000	8000
Drehklangkorrektur		dB		0	10	0	0	0	0	0	0
Strouhalzahl		dB		0,7	1,4	2,8	5,7	11,3	22,7	45,3	90,6
relatives Spektrum		dB		-9	-10,9	-14,2	-19	-25,2	-32,9	-42	-52,6
linearer Gesamtpegel		dB	114	105	113,2	99,8	95,1	88,8	81,2	72	61,4
A-Bewertung		dB		-26,2	-16,1	-8,6	-3,2	0	1,2	1	-1,1
Gehäusedämmung		dB		-1,2	-1,9	-2,6	-3,3	-4,1	-4,8	-5,5	-6,2
Gesamtpegel	LwA 1	dB(A)	100	79	97	91	92	89	82	73	60
Gehäusepegel	LwA 2	dB(A)	97	78	95	89	89	85	78	68	54
Kanalansaugpegel	LwA 3	dB(A)	100	79	97	91	92	89	82	73	60
Kanalausblaspegel	LwA 4	dB(A)	100	79	97	91	92	89	82	73	60
Freiansaugpegel	LwA 5	dB(A)	97	71	93	90	92	89	82	73	60
Freiausblaspegel	LwA 6	dB(A)	97	71	93	90	92	89	82	73	60
Gehäuse- + Freiansaugpegel	LwA 7	dB(A)	100	78	97	92	93	90	84	74	61
Gehäuse- + Freiausblaspegel	LwA 8	dB(A)	100	78	97	92	93	90	84	74	61
Freiausblaspegel	LwA 6	dB(A)	97 / -	(ohne Motor/mit Motor)							
Geh.schalldruck im Freifeld	LpA 2(1m)	dB(A)	81 / -	(ohne Motor/mit Motor)							
Schallpegel Motor	LwA	dB(A)	-								



— Gesamtpegel LwA1
 - - Schalldruckpegel am Ansaug LpA 5(1m)
 - · - Geh.schalldruck im Freifeld LpA 2(1m)

Schallwerte ohne Berücksichtigung des Motors
 Technische Änderungen vorbehalten!

Datum: 22.06.2020

Interne- ID:

V 1.1.0.45/08.05.2013



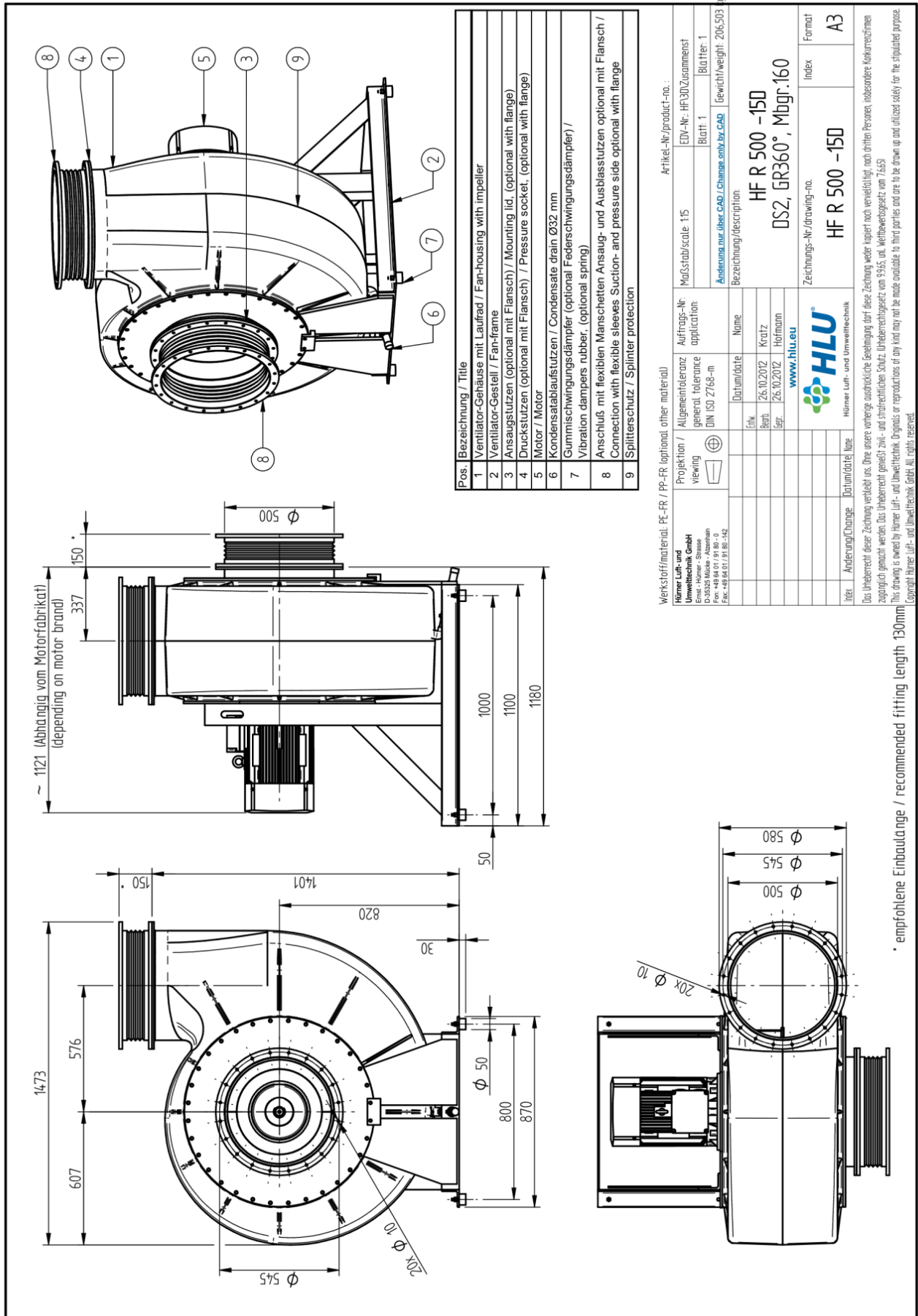
Hürner Luft- und Umwelttechnik GmbH
 Ernst-Hürner-Straße
 35325 Mücke-Atzenhain
 Germany

Fon: +49 (0) 64 01/91 80-0
 Fax: +49 (0) 64 01/91 80-142
 info@hlu.eu
 www.hlu.eu

Projekt- Referenzen

Kunde : Impexron GmbH
 KD-Referenz : 468285
 Kommission :

HF-Ref. : AG99977_20
 Position : 1
 HF-Typ : HF R 500-15 D (DS2)



Pos.	Bezeichnung / Title
1	Ventilator-Gehäuse mit Laufrad / Fan-housing with impeller
2	Ventilator-Gestell / Fan-frame
3	Ansaugstutzen (optional mit Flansch) / Mounting lid, (optional with flange)
4	Druckstutzen (optional mit Flansch) / Pressure socket, (optional with flange)
5	Motor / Motor
6	Kondensatablaufstutzen / Condensate drain Ø32 mm
7	Gummischwingungsdämpfer (optional Federschwingungsdämpfer) / Vibration dampers rubber, (optional spring)
8	Anschluß mit flexiblen Manschetten Ansaug- und Ausblasstutzen optional mit Flansch / Connection with flexible sleeves Suction- and pressure side optional with flange
9	Spitterschutz / Splinter protection

Werkstoff/material: PE-FR / PP-FR optional, other material Artikel-Nr./product-no.:	
Projektion / viewing:	Maßstab/scale: 1:15
Auftrags-Nr. / application:	EDV-Nr. / HF30Zusammenst Blatt: 1 / Blatt: 1
Allgemeine Toleranz / general tolerance: DIN ISO 2768-m	Änderung nur über CAD / Change only by CAD:
Datum/date:	Bezeichnung/description:
Entw. / Drawn: 26.10.2012 / Krutz	HF R 500 -15D DS2, GR360°, Mbgf.160
Fert. / Mfg: 26.10.2012 / Hofmann	Gewicht/weight: 206,503 kg
www.hlu.eu	Zeichnungs-Nr./drawing-no.:
	HF R 500 -15D
Hürner Luft- und Umwelttechnik	Index:
Datum/date:	A3
Änderung/change:	Format:

* empfohlene Einbaulänge / recommended fitting length 130mm

Ventilatorgewicht: ~352,3 kg
 Maßblatt nur für Standard-Ausführung, Zubehör-Teile sind nicht berücksichtigt. Maße in mm, Maß- und Konstruktionsänderungen vorbehalten!